

# Sicherheitstechnik 2012

Alarmanlagen • Gaswarngeräte • Zubehör  
Fahrzeugortung





## Urlaub, die schönste Zeit des Jahres!

So sehr die Urlaubszeit einen den Alltag auch vergessen lässt, ist er doch gegenwärtig. Einbrüche und Überfälle geschehen auch oder besonders in der Urlaubszeit.

Um Ihren Urlaub entspannt genießen zu können und nicht währenddessen oder bei der Heimkehr eine böse Überraschung zu erleben, können Sie sich zum einen vorbeugend verhalten (siehe Tips auf Seite 18) und zum anderen können unsere Sicherheitssysteme auch das immer gegenwärtige Restrisiko minimieren.

So wachsam Sie auch sein mögen, es gibt Dinge, die Ihre Sinne nicht wahrnehmen können. Unsere Produkte können es.

Sicherheit ist Vertrauenssache, daher sind unsere Produkte von der Entwicklung bis zur Fertigung „made in Germany“ und das nun schon seit über 25 Jahren.

Wenn Sie gerade die Anschaffung eines neuen Reisemobils oder Caravans planen, können Sie bei folgenden Herstellern ein Thitronik Alarmsystem gleich mitbestellen:

**FENDT**  
CARAVAN

**Hobby**

**HYMER**  
HYMER – Zukunft erfahren.

**LMC**

**TEC**

Wir wünschen Ihnen eine sichere Reise

# Inhalt

<i>Funkalarmsystem WiPro „all in one“</i>	Seite 1-4
<i>GSM-Modul GSM-pro</i>	Seite 3-4
<i>Funkalarmsystem C.A.S.</i>	Seite 5-7
<i>GSM/GPS-Kombimodul</i>	Seite 7
<i>Zubehör für Funkalarmsysteme</i>	Seite 8-11
<i>Wissenswertes über Alarmsysteme</i>	Seite 12
<i>Gaswarnsystem G.A.S.-pro</i>	Seite 13
<i>Zubehör für G.A.S.-pro</i>	Seite 14
<i>Gaswarngerät G.A.S.-plug</i>	Seite 15
<i>Gaswarngerät GBA-I</i>	Seite 16
<i>Wissenswertes über Gaswarner</i>	Seite 17
<i>Tips für präventives Verhalten</i>	Seite 18
<i>Ortungssystem Pro-finder</i>	Seite 19
<i>Zubehör für Pro-finder</i>	Seite 20
<i>Funkalarmsystem Pro.ect</i>	Seite 21-22
<i>Zubehör für Pro.ect</i>	Seite 23-25
<i>Bezugsquellen Premium Partner</i>	Seite 27-33
<i>Preislisten</i>	Seite 34-35



easy add

EURO 5

12V  
24V

CAN-BUS

Funk

110 dB

## WiPro „all in one“

Art. Nr.: THA-1-00015 (12V)

Art. Nr.: THA-1-00038 (24V) **NEU**

*Der Rundumschutz für Ihr Fahrzeug in Stichworten:*

- Einfache, intuitive Handhabung
- Panikalarmsfunktion
- Keine störanfälligen Bewegungsmelder
- Aufenthalt im Fahrzeug möglich, ohne Sensoren zu deaktivieren
- Selbstklebende Funk-Magnetkontakte. Keine Verkabelung, keine Löcher!
- Kopiersicher durch über 4 mrd. Codes
- CAN-Bus Schnittstelle integriert, daher zu allen Fahrzeugen kompatibel (ab BJ2006).
- Auch geeignet für Fahrzeuge ohne CAN-Bus
- Steuerung der Zentrale über Fahrzeugfunkschlüssel (ab BJ2006) und/oder mitgelieferten Funk-Handsender
- Funkkontakte ca. 2 Jahre Batterielebensdauer
- Einfacher Batterietausch
- Bis 50 Meter Reichweite
- Sicherung von Dachboxen
- Bis zu 30 Funkmodule koppelbar
- E1 Typengenehmigung
- Fernalarmierung und Ortung (Option)
- Geräte fernschalten per SMS (Option)
- Batteriekontrolle per SMS (Option)
- Sicherung von Fahrrädern, mobilen Sat-Antennen, Surfboards, Campingmöbeln etc... (Option)
- Funkgaswarner für Betäubungsgase, Propan und Butan (Option)

*Technische Daten:*

Spannungsversorgung:

12 oder 24VDC

Stromaufnahme:

ca. 9mA

Reichweite:

ca. 50m

Schalldruck:

110dB

Temperaturbereich:

-20°C bis +80°C

Maße (BxHxT):

100x26x68mm

Gewicht:

260g

Lieferumfang:

Zentrale incl. Funkfernbedienung,  
Funkmagnetkontakt, Sirene, Status  
LED, Anschlusskabel, Handbuch,  
Alarmaufkleber

## Das Konzept:

Zubehör für WiPro „all in one“ finden Sie auf Seite 8 -11

Bei WiPro „all in one“ handelt es sich um ein modulares System. Das bedeutet, dass die Alarmanlage jederzeit mit Zubehör wie Funk-Magnetkontakten, einem Funk-Gaswarner oder anderem Funkzubehör ergänzt werden kann. Durch die neue „**easy add**“ Funktion kann das Funkzubehör auch nachträglich ganz einfach per Tastendruck am Funk-Handsender mit der Zentrale gekoppelt werden. Dieser Vorgang erfordert nicht wie bisher einiges technisches Geschick, um an die Zentrale zu gelangen, sondern kann auch ohne Fachkenntnisse innerhalb weniger Minuten selbst durchgeführt werden. (Verfügbar ab V4.7)

Speziell für Reisemobile entwickelt, benötigt **WiPro „all in one“** keine Bewegungsmelder, wie sie bei herkömmlichen PKW-Alarmsystemen zum Einsatz kommen und nutzt statt dessen sicherheitscodierte Funkmagnetkontakte zur Überwachung der Fahrzeugtüren, Fenster und Klappen. Auch der Anschluss der fahrzeugeigenen Türkontakte bzw. des CAN-Bus Systems ist natürlich möglich.

Neben einem äußerst geringen Einbauaufwand hat dies den weiteren Vorteil, dass sich Personen und Haustiere bei aktivierter Alarmanlage frei im Fahrzeug bewegen können, ohne bestimmte Sensoren ausschalten zu müssen.

Durch die Scharfschaltung mit dem Fahrzeugfunkschlüssel wird eine intuitive Handhabung ermöglicht. Ist der Wagen verriegelt, ist auch die Alarmanlage eingeschaltet.

Selbstverständlich ist die Steuerung der Alarmanlage auch mit dem mitgelieferten Funk-Handsender möglich.



WiPro für Ducato X250  
(THS-1-00007)

Fahrzeugspezifische **WiPro "all in one"** Sets sind für unten genannte Basisfahrzeuge erhältlich. Die Sets beinhalten neben dem Standardlieferumfang z.B. eine Montageplatte, Montagematerial und einen fahrzeugspezifischen Kabelbaum und sind für einige Fahrzeugtypen vormontiert. Das ermöglicht eine aufgeräumte Installation und spart Zeit. Zusammen mit den speziell für Fachwerkstätten erhältlichen Einbauunterlagen wird die Installationszeit für eine Alarmanlage endlich zu einer planbaren Größe.

Art. Nr.:	Fahrzeuge ab BJ 2006	Blinkersteuerung		
			Aktivierung und Deaktivierung mit fahrzeugeigener Fernbedienung	
			Hupensteuerung	
<b>THS-1-00007</b>	Fiat Ducato, Citroen Jumper, Peugeot Boxer	JA <sup>1</sup>	JA	JA
<b>THS-1-00003</b>	Ford Transit	JA <sup>1</sup>	JA <sup>2</sup>	JA
<b>THS-1-00002</b>	Mercedes Sprinter, VW Crafter	JA	JA	Nein. Montage der Sirene im Motorraum empfohlen.
<b>THS-1-00004</b>	Iveco Daily	JA <sup>1</sup>	JA	JA
<b>THS-1-00006</b>	VW T5	JA <sup>1</sup>	JA	Nein. Montage der Sirene im Motorraum empfohlen.
<b>THS-1-00005</b>	Renault Master, Nissan Interstar, Opel Movano	JA <sup>1</sup>	JA	Nein. Montage der Sirene im Motorraum empfohlen.
<b>THA-1-00015</b>	Für alle anderen Fahrzeuge mit 12V Bordnetz	JA	Nein	Nein. Montage der Sirene im Motorraum empfohlen.
<b>THA-1-00038</b>	Für alle anderen Fahrzeuge mit 24V Bordnetz	JA	Nein	Nein. Montage der Sirene im Motorraum empfohlen.

<sup>1</sup> Leistungslos über Warnblinkfunktion.

<sup>2</sup> „Deadlock“ Funktion vorausgesetzt.



## GSM-pro für WiPro „all in one“

Art. Nr.: THA-2-00034

*Jederzeit bestens informiert...*

- Gestohlenen Fahrzeug auffinden (GPS-pro erforderlich)
- Alarmmeldungen per SMS erhalten
- Alarmanlage fernsteuern
- Geräte wie z.B. Klimaanlage und Heizung fernsteuern
- Spannungen überwachen



### △ Beispiel Alarmmeldung

Beispiel: Fahrzeugortung mit Smartphone (Smartphone nicht im Lieferumfang)▽



### Lieferumfang:

GSM-pro Zentrale incl. Kabelbaum, Verbindungskabel für WiPro, Montagematerial, Handbuch

**GSM-pro** alarmiert Sie im Falle eines Einbruchversuchs auf bis zu 10 Mobiltelefonen via SMS. Sie können jederzeit per Anruf oder SMS einen Statusbericht anfordern, um damit den Zustand der Anlage und ihrer Ein- und Ausgänge zu bestimmen. In Verbindung mit WiPro und einem optionalen Gaswarner (Funktgaswarner oder G.A.S.-pro) erfolgt eine Benachrichtigung bei aus-, bzw. einströmenden Gasen. Auch eine niedrige Batteriespannung der Versorgungsspannungsquelle wird per SMS gemeldet.

Mit den zwei Ausgängen können Verbraucher, wie z.B. Ihre Standheizung oder Klimaanlage ferngesteuert werden (Dauerhaftes Schalten, temporäres Schalten, bzw. Schaltimpulse sind möglich). Sollten Sie WiPro aus der Ferne aktivieren, bzw. deaktivieren wollen, ist dies selbstverständlich mit einer einfachen SMS möglich.

Je nach Art (Vertragskarte oder Prepaid) der verwendeten SIM-Karte meldet das Modul auch das Restguthaben. Der Anschluß an WiPro erfolgt auf einfachste Art durch eine genormte RJ11 -Schnittstelle.

### Technische Daten:

Spannungsversorgung:	12/24VDC
Stromaufnahme Sende:	ca. 40mA
Stromaufnahme std by:	ca. 25mA
Sendefrequenz:	Quad Band
Anzahl Zielrufnummern:	bis zu 10
Schnittstelle:	RJ10 (Eingang für WiPro)
Ausgänge:	2 x open collector (max. 0,5A)
Temperaturbereich:	-20°C bis +80°C
Maße (BxHxT):	100x33x68mm
Gewicht:	ca. 110g

# Zubehör für GSM-pro

## GPS-pro

Art. Nr.: THA-2-00035



Mit der optionalen **GPS-Antenne** für GSM-pro können Sie Ihr Fahrzeug über die Positionsdaten (Beispiel Seite 5) mit einem Smartphone, im Internet oder mit einem Navigationssystem leicht orten. Verlässt das Fahrzeug bei aktivierter Alarmanlage einen gewissen Radius (Geofencing), erhalten Sie automatisch eine Alarmmeldung mit Positionsdaten. Smartphonebenutzer erhalten die Fahrzeugposition als anklickbaren Link.



### Technische Daten:

Spannungsversorgung:

12VDC (über GSM-pro)

Stromaufnahme:

ca. 24 mA (bei Suche)

Temperaturbereich:

-20°C bis +80°C

Maße (BxHxT):

67x35x15mm

Gewicht:

ca. 20g



## Externe GSM-Antenne

Art. Nr.: THA-2-00037



In empfangsschwachen Gebieten sorgt diese Antenne für eine sichere Mobilfunkverbindung. Sie wird einfach anstelle der Stabantenne an die Antennenbuchse geschraubt und mit ihrer selbstklebenden Rückseite an einer unauffälligen Stelle befestigt.

### Technische Daten:

Gewinn:

2,1dBi

Maße:

56x10mm

Gewicht:

ca. 60g

Kabellänge:

2m



# C.A.S.-Funkalarmsystem

Art. Nr.: THA-1-00016



Anwendungsbeispiel: Wohnwagendach Δ



*Der Rundumschutz für Ihr Fahrzeug in Stichworten:*

- Einfache, intuitive Handhabung
- Panikalarmsfunktion
- Ein-/ Ausschalten mit Funk-Handsender
- Funk-Magnetkontakte. Keine Verkabelung, keine Löcher!
- Keine störanfälligen Bewegungsmelder
- Aufenthalt möglich, ohne Sensoren zu deaktivieren
- Integrierte, ultrahelle LED Blitzlampen
- Eingebaute 110dB laute Sirene
- Integrierter Akku
- Funk-Magnetkontakte ca. 2 Jahre Batterielebensdauer
- Einfacher Batterietausch
- Bis 50 Meter Reichweite
- Kopiersicher durch über 4 mrd. Codes
- Bis zu 100 Funkmodule koppelbar
- Fernalarmierung und Ortung (Option)
- Sicherung von Fahrrädern, Surfboards, etc... (Option)
- Funkgaswarner für Betäubungsgase, Propan und Butan (Option)
- Mit Masthalter (Option) auch für Mastmontage z.B. auf Segelyachten geeignet



**Lieferumfang:**  
Zentrale incl. Funkfernbedienung,  
Funkmagnetkontakt für Wohnraum-  
tür, interne Sirene 110dB, Pufferakku,  
Handbuch, Alarmaufkleber

*Technische Daten:*

*Spannungsversorgung:*

*Stromaufnahme:*

*Funkreichweite:*

*Schalldruck:*

*Temperaturbereich:*

*Maße (BxHxT):*

*Gewicht:*

12VDC

ca. 15mA (std by)

ca. 300mA (Alarm)

ca. 50m

ca. 110dB

-20°C bis +80°C

250x115x80mm

1,4kg

## Das Konzept:

Wie bei allen Thitronik Systemen lag bei der Entwicklung des **C.A.S. Systems** das Hauptaugenmerk neben maximaler Sicherheit und einfacher Handhabung besonders auf der Verwendbarkeit in Yachten und Wohnwagen, für die es bisher keine geeigneten Alarmsysteme gab.

So wurde für den Einsatz in Wohnwagen ein Notstromakku eingeplant, da die meisten Wohnwagen nicht über eine eigene Batterie verfügen und der Täter mit dem Ziehen des Wohnwagensteckers auch eine herkömmliche Alarmanlage ausschalten würde.

Eine Besonderheit bei der Verwendung auf Yachten ist die hohe Belastung durch Feuchtigkeit und Salzwasser. C.A.S. ist daher mit einer **Gore Tex™** Membran und Dichtungen ausgestattet, die sogar unter Wasser für sichere Funktion sorgen. Weiteren Schutz vor schädlichen Umwelteinflüssen schaffen die Titanoxidbeschichtung und V4A Schrauben.

Selbstverständlich kommt auch C.A.S. ohne störende Bewegungsmelder und andere ungeeignete Melder aus, die die Handhabung erschweren und zu Fehlalarmen neigen..

Statt dessen werden auch hier sicherheitscodierte Funkmagnetkontakte zur Überwachung der Zugänge, Fenster, Klappen und Luken eingesetzt. Neben einem äußerst geringen Einbauaufwand hat dies den weiteren Vorteil, dass sich Personen und Haustiere bei aktivierter Alarmanlage frei im Wohnraum bewegen können, ohne bestimmte Sensoren ausschalten zu müssen.

C.A.S. besitzt eine lautstarke, integrierte Sirene, ultrahelle LED Blitzlampen, sowie einen Akku, der bei Sabotage der Spannungsversorgung die Anlage automatisch mit Strom versorgt. C.A.S. wird auf dem Wohnwagendach oder am Mast montiert, einfach an eine geeignete Spannungsversorgung (12V) angeschlossen und ist dank der Funkkontakte sofort einsatzbereit.

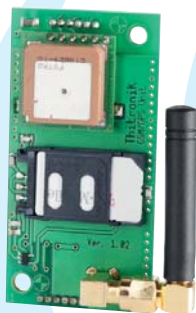


Anwendungsbeispiel  
△ Segelyacht ▽



**Zubehör für C.A.S. finden Sie auf Seite 7-11**

# Fahrzeugortung für C.A.S.



## GSM/GPS-Kombimodul (für C.A.S.)

Art. Nr.: THA-2-00027

Art. Nr.: THA-2-00038 (bei C.A.S. Montage am Mast)

- Gestohlenes Fahrzeug auffinden
- Alarmmeldungen per SMS erhalten
- Alarmanlage fernsteuern

Das **GSM/GPS Kombimodul** alarmiert Sie im Falle eines Einbruchversuches auf bis zu 10 Mobiltelefonen per SMS. Sie können jederzeit per Anruf oder SMS einen Statusbericht anfordern, um damit den Zustand der Anlage zu erfahren. Es warnt in Verbindung mit einem optionalen Funkgaswarner vor aus-, bzw. einströmenden Gasen.



Sollten Sie die C.A.S. aus der Ferne aktivieren, bzw. deaktivieren wollen, ist dies selbstverständlich mit einer einfachen SMS möglich. Mit der bereits integrierten **GPS-Antenne** können Sie Ihr Fahrzeug über die Positionsdaten (Beispiel Statusbericht rechts) im Internet oder mit einem Navigationssystem leicht orten. Verlässt das Fahrzeug bei aktivierter Alarmanlage einen gewissen Radius (Geofencing), erhalten Sie automatisch eine Alarmmeldung mit Positionsdaten. Je nach Art (Vertragskarte oder Prepaid) der verwendeten SIM-Karte meldet das Modul auch das Restguthaben.

### Technische Daten:

Spannungsversorgung:  
Stromaufnahme Senden:  
Stromaufnahme std.by:  
Sendefrequenz:  
Temperaturbereich:  
Gewicht:

5VDC über C.A.S.  
ca. 30mA  
ca. 10 mA  
Quad Band  
-20°C bis +80°C  
ca. 30g



△ Beispiel  
Alarmmeldung

# Zubehör für WiPro „all in one“ und C.A.S.

## Handsender

Art. Nr.: THA-2-00009



Für weitere Familienmitglieder oder als Ersatz, können Sie weitere **Handsender** gleich mitbestellen. Mit dem Handsender wird die Alarmanlage ein- und ausgeschaltet. Wenn Sie sich bedroht fühlen, weil sich z.B. jemand am Fahrzeug zu schaffen macht, können Sie hiermit auch den Panikalarm aktivieren.

### Technische Daten:

Spannungsversorgung:	1 x CR2032
Reichweite (freies Feld):	ca. 50m
Sendefrequenz/-leistung:	433,9MHz / <10mW
Temperaturbereich:	-20°C bis +80°C
Maße (BxHxT):	67x35x15mm
Gewicht:	ca. 20g



## Funk-Magnetkontakt

Art. Nr.: THA-2-00029 (weiss)

Art. Nr.: THA-2-00008 (schwarz)



Neben der Absicherung des Innenraumes durch **Funk-Magnetkontakte** an den Fenstern und Dachluken können Sie natürlich auch Heckgaragen oder Dachboxen effektiv sichern. Auf Yachten können auch Backskisten und Schiebeschotts mit Funkmagnetkontakten gesichert werden.

Weisse Funk-Magnetkontakte sind an hellen Aufbautüren besonders unauffällig.

An Fenstern hingegen empfehlen wir den Einsatz der schwarzen Funkmagnetkontakte.

### Technische Daten:

Spannungsversorgung:	1 x CR2032
Reichweite (freies Feld):	ca. 50m
Sendefrequenz/-leistung:	433,9MHz / <10mW
Temperaturbereich:	-20°C bis +80°C
Maße Sender (BxHxT):	44x34x15mm
Gewicht:	ca. 33g



# Zubehör für WiPro „all in one“ und C.A.S.

1



## Funk-Gaswarner<sup>1</sup>

Art. Nr.: THA-2-00015

## G.A.S.-plug „wireless“<sup>2</sup>

Art. Nr.: THA-2-00039 **NEU**

Die Gaswarner als Ergänzung des Sicherheitspaketes erkennen schon kleinste Mengen Narkosegas in der Atemluft und alarmieren auch zuverlässig bei erhöhter Propan- und Butankonzentration durch eventuelle Gaslecks der bordeigenen Gasversorgung. Durch die Funkverbindung mit der Zentrale ist der Funk-Gaswarner in wenigen Minuten montiert bzw. im Falle des G.A.S.-plug „wireless“ genügt eine mit Dauerplus versorgte Zigarettenanzündersteckdose.

### Technische Daten:

Spannungsversorgung:

12/24VDC

Stromaufnahme:

ca. 70mA

Empfindlichkeit:

50ppm

Reichweite (freies Feld):

ca. 50m

Sendefrequenz/ -leistung:

433,9Mhz / <10mW

Temperaturbereich:

-20°C bis +80°C

Maße (BxHxT):

38x100x27mm

Gewicht:

ca. 60g

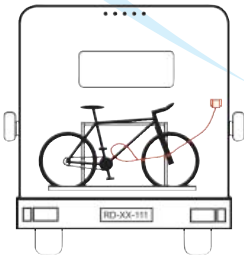


2



## Funk-Kabelschleife

Art. Nr.: THA-2-00012



Um auch Ihre mobilen Güter außerhalb des Fahrzeuges zu sichern, wie z.B. Fahrräder, Surfboards, Campingmöbel oder an Bord einer Yacht den Aussenborder oder die Rettungsinsel, ist eine **Funk-Kabelschleife** erhältlich, die bei Durchtrennen oder Sabotage alarmiert.

Natürlich sind Ihre Fahrräder in den meisten Fällen auch im Ausland versichert, aber stellen Sie sich vor, wie ärgerlich es ist, wenn Sie im Urlaub plötzlich keine Fahrradtour machen können.

### Technische Daten:

Spannungsversorgung:

1 x CR2032

Reichweite (freies Feld):

ca. 50m

Sendefrequenz/ -leistung:

433,9Mhz / <10mW

Temperaturbereich:

-20°C bis +80°C

Maße (BxHxT):

50x46x18mm

Gewicht:

ca. 77g



# Zubehör für WiPro „all in one“ und C.A.S.

## Back up Sirene (Akkugepuffert)

Art. Nr.: THG-2-00016

Die akkugepufferte **Back up Sirene** kann am Sirenenausgang der G.A.S.-pro oder WiPro betrieben werden. Durch den permanent geladenen Akku alarmiert sie auch bei Unterbrechung der Spannungsversorgung (z.B. bei abgeklemmter Batterie bzw. Sabotage der Spannungsversorgung) bis zu 30 Minuten lang.

Technische Daten:

Spannungsversorgung:

12VDC

Stromaufnahme:

ca. 700mA

Schalldruck:

ca. 105dB

Temperaturbereich:

-20°C bis +80°C

Gewicht:

ca. 500g



## Montageadapter

Art. Nr.: THZ-1-00004 (schwarz)

Art. Nr.: THZ-1-00006 (weiss) **NEU**

Bei der Befestigung der Funkmagnetkontakte an Garagenklappen helfen die **Montageadapter** bei der Überbrückung grösserer Abstände. Sie vereinfachen ausserdem die Befestigung auf breiten Türdichtungen und sorgen für eine optimale Ausrichtung der Sendeantenne zur Zentrale. So ist auch bei grossen Fahrzeugen oder schwierigen Sendebedingungen optimaler Empfang sichergestellt. Das 2er Set sollte bei Heckgaragen unbedingt mit eingeplant werden.

Technische Daten:

Maße (LxBxH):

40x30x15mm

Gewicht:

ca. 45g



# Zubehör für WiPro „all in one“ und C.A.S.



## Ersatzklebepads

Art. Nr.: THZ-1-00003 (glatte Oberflächen)

Art. Nr.: THZ-1-00002 (rauhe Oberflächen)

Sollte bei der Montage doch einmal etwas schief gehen, und ein Funkmagnetkontakt nicht richtig platziert sein, sind **Ersatzklebepads** für raue und glatte Oberflächen erhältlich. Für Fenster sind die Pads für glatte Oberflächen geeignet. Diese haben ein Symbol, das von aussen sichtbar ist und den Täter bereits vor dem Einbruch abschrecken kann.

*Technische Daten:*

*Maße (Lx.B):*

27x30mm

*Verarbeitungstemperatur:*

15°C bis 60°C

*Temperaturbeständigkeit:*

-30°C bis +90°C

*Gewicht:*

ca. 4g



## Status LED Verlängerung für WiPro

Art. Nr.: THZ-1-00010 **Neu**



Die 50cm lange Steckverbindung ermöglicht die Montage der Status LED auch bei Vollintegrierten Fahrzeugen in unmittelbarer Nähe der Windschutzscheibe. Maximal 2 Verlängerungen können verwendet werden, so dass die Gesamtlänge des LED Kabels bis zu 2m beträgt.

## Masthalter für C.A.S.

Art. Nr.: THZ-1-00008



**Masthalter** (Edelstahl V2A) zur Montage von C.A.S. an Bootsmasten. Bei Motoryachten kann C.A.S. natürlich auch am Aufbau oder auf dem Geräteträger montiert werden.

*Technische Daten:*

*Maße (BxHxT):*

92x35x14mm

*Gewicht:*

ca. 100g

# Wissenswertes über Alarmsysteme

## Warum keine Bewegungsmelder bei mobilen Alarmsystemen?

Bewegungsmelder, gleichgültig ob Ultraschall-, Infrarot-, oder andere Melder, reagieren wie der Name verrät auf Bewegungen. Seien es Personen im Fahrzeug oder durch Zugluft bewegte Vorhänge, um nur einige Beispiele zu nennen.

Was den ersten Fall betrifft, so kann man bei vielen Systemen den Melder ausschalten, jedoch ist man dann nur noch eingeschränkt geschützt. Für den zweiten Fall schafft oft das Herabsetzen der Empfindlichkeit Abhilfe, jedoch reicht die Empfindlichkeit meist nicht mehr aus, um den gesamten Innenraum zu schützen.

Daher verzichten wir bei unseren Fahrzeugsystemen ganz bewußt auf Bewegungsmelder! Bei Gebäudealarmsystemen wiederum sind Bewegungsmelder eine sinnvolle und unverzichtbare Ausstattung.

## Elektrosmog bei Funkalarmsystemen?

Die Funkmelder unserer Funksysteme senden nur, wenn sie aktiviert werden und dies kommt z.B. bei einem Funkmagnetkontakt nur dann vor, wenn das gesicherte Fenster bzw. die Tür geöffnet wird.

Der Sendevorgang dauert nur Sekundenbruchteile und dies mit, im Vergleich zu einem Mobiltelefon, so wenig Leistung, daß ein Funkmagnetkontakt mehrere Monate dauerhaft senden müsste, um die gleiche Elektrosmogbelastung zu verursachen, wie ein 2 minütiges Telefonat.

## Was passiert, wenn die Batterien der Funkmelder leer sind?

Die durchschnittliche Batteriebensdauer der Funkmelder beträgt bei normalem Gebrauch (ca. 20 Sendevorgänge pro Tag) ca. 2 Jahre.

Lange bevor die Batterie erschöpft ist sendet der Melder ein „Batterie schwach“ Signal an die Zentrale, die ihrerseits den Anwender durch ein akustisches Signal darauf aufmerksam macht.

Die handelsübliche Batterie (CR2032) kann einfach und ohne erneutes Anlernen der Melder getauscht werden.

# G.A.S.-pro

Art. Nr.: THG-1-00001

## G.A.S.-pro im Überblick:

- detektiert Betäubungsgase
- detektiert Propan und Butan
- detektiert Kohlenmonoxid (optional)
- 3 Sensoreingänge
- ständiger Sensorselbsttest
- Temperaturkompensation
- Alarmausgang
- Sirenenausgang
- Auto Sense Eingänge
- e1 Typgenehmigung



**G.A.S.-pro** detektiert alle bei Betäubungsgasüberfällen eingesetzten Gase, sowie Propan und Butan. Die Software gesteuerte Temperaturkompensation und der ständige Selbsttest sorgen auch unter extremen Bedingungen für eine einwandfreie Funktion. Die Zentrale kann verdeckt hinter Möbeln angebracht werden und ist so im Wohnbereich nicht zu sehen.

Mit dem Zubehör auf der folgenden Seite kann G.A.S.-pro optimal an die Fahrzeuggegebenheiten angepasst werden

Darüberhinaus besteht die Möglichkeit G.A.S.-pro an die Einbruchalarmanlage „WiPro“ anzuschließen. Für maximale Wartungsfreundlichkeit sorgen steckbare und somit austauschbare Sensoren.

### Technische Daten:

Spannungsversorgung:

Stromaufnahme:

Sensor Eingänge:

Empfindlichkeit:

Schalldruck:

Temperaturbereich:

Maße (BxHxT):

Gewicht:

12/24VDC

ca. 80mA pro Sensor

3

ab 50ppm

ca. 90dB (int. Pieper)

ca. 110dB (ext. Sirene)

-20°C bis +80°C

100x90x40mm

ca. 140g

### Lieferumfang:

Zentrale, Sensor für Betäubungsgase, Propan und Butan, Montage-material, Handbuch und Alarmaufkleber

# Zubehör für G.A.S.-pro

## Externe Sirene

Art. Nr.: THG-2-00001

Die **externe Sirene** sorgt zum einen dafür, dass Sie auch bei festem Schlaf alarmiert werden und zum anderen erfährt der Täter unmissverständlich, dass sein Vorhaben vereitelt wurde.

*Technische Daten:*

*Spannungsversorgung:*

12VDC

*Schalldruck:*

ca. 110dB

*Gewicht:*

ca. 60g



## Zusatzsensor

Art. Nr.: THG-2-00002

Der **Zusatzsensor** empfiehlt sich bei Fahrzeugen, deren Schlafräume durch Türen getrennt sind. In einem solchen Fall sollte in jedem Schlafraum ein Sensor platziert sein. Insgesamt 3 Sensoren können an G.A.S.-pro angeschlossen werden.

*Technische Daten:*

*Stromaufnahme:*

ca. 80mA

*Gewicht:*

ca. 50g

*Detektierte Gase:*

Propan, Butan, Betäubungsgase



## CO-Sensor

Art. Nr.: THG-2-00003

Der **CO-Sensor** detektiert das lebensgefährliche und geruchlose Kohlenmonoxid, das z.B. bei einem Defekt der Gasheizung entstehen kann. An der Fahrzeugdecke montiert, dient er gleichzeitig als Rauchmelder.

*Technische Daten:*

*Stromaufnahme:*

ca. 80mA

*Gewicht:*

ca. 80g

*Detektierte Gase:*

Kohlenmonoxyd (CO)



## Externe LED

Art. Nr.: THG-2-00004

Zur Betriebsanzeige, wenn G.A.S.-pro versteckt montiert ist.

*Technische Daten:*

*Stromaufnahme:*

ca. 5mA

*Gewicht:*

ca. 10g



# G.A.S. plug „all in one“

Art. Nr.: THG-1-00005



*Kompakt, mobil, genial...*

- detektiert Betäubungsgase
- detektiert Propan und Butan
- ständiger Sensorselbsttest
- Temperaturkompensation
- Einbruchalarmmodus
- interne Sirene
- e1 Typgenehmigung



## Lieferumfang:

GAS-plug, Handbuch, Alarmaufkleber

## Technische Daten:

Spannungsversorgung: 12/24VDC  
 Stromaufnahme: ca. 70mA  
 Empfindlichkeit: ab 50ppm  
 Schalldruck: ca. 90dB  
 Temperaturbereich: -20 bis +80°C  
 Maße (BxHxT): 24x30x116mm  
 Gewicht: ca. 50g

**G.A.S.-plug „all in one“** ist nicht nur ein Gasalarm der Betäubungsgase, Propan und Butan detektiert, er verfügt auch über einen integrierten Einbruchalarmmodus, der bei Bedarf aktiviert werden kann und über das Einschalten der Kabinenbeleuchtung die Fahrerhaustüren sichert.

Natürlich sorgen auch beim G.A.S.-plug „all in one“ die Software gesteuerte Temperaturkompensation und der ständige Selbsttest für eine einwandfreie Funktion selbst unter extremen Bedingungen.

G.A.S.-plug „all in one“ ist auch für grosse Fahrzeuge geeignet, wenn die Schlafräume nicht durch Türen getrennt sind.

# GBA-I

Art. Nr.: THG-1-00006



*Der vielseitige Gaswarner:*

- detektiert Betäubungsgase, Propan und Butan
- Ständiger Sensorselbsttest
- Temperaturkompensation
- Interne Sirene
- e1 Typengenehmigung
- mit optionalem 230V Netzteil ideal für Dauer camper



230V Steckernetzteil  
Art. Nr.: THG-2-00015

**GBA-I** detektiert Betäubungsgase, Propan und Butan, verfügt über einen internen Pieper und fällt durch sein unauffälliges Design nicht unnötig auf. Er ist mit wenigen Handgriffen montiert und kann dank seiner einfachen Einrastbefestigung leicht mitgenommen werden, um ihn z.B. in einem anderen Fahrzeug einzusetzen, oder mit dem optionalen 230V Steckernetzteil sogar in einer Ferienwohnung oder dem Hotelzimmer.



Anschlußkabel 12/24V mit  
universal Zigarettenanzün-  
derstecker (1,5m)  
Art. Nr.: THG-2-00014

Wenn nötig, sorgt das optionale 12/24V Anschlußkabel für die erforderliche Mobilität.

*Technische Daten:*

Spannungsversorgung: 12/24VDC

Stromaufnahme: ca. 70mA

Empfindlichkeit: ab 50ppm

Schalldruck: ca. 85dB

Temperaturbereich: -20 bis +80°C

Maße (BxHxT): 38x100x27mm

Gewicht: ca. 60g

Lieferumfang:

GBA-I, Anschlußkabel 12/24V,  
Handbuch, Alarmaufkleber

# Wissenswertes über Gaswarner

## Betäubungsgase: Ein Mythos?

Betäubungsgase sind keineswegs nur für militärische Sonderkommandos oder Ärzte zu beschaffende Substanzen, sondern meist sehr leicht in Apotheken oder im Chemiekaliengroßhandel erhältliche Mittel.

Erst einmal über einen Lüftungsschlitze ins Fahrzeuginnere gelangt, verdunsten sie bei Raumtemperatur. Einige Zeit eingeatmet sorgt das Gas dann für einen festen Dämmerschlaf.

Das Ziel der Täter ist keine tiefe Narkose wie bei einer Operation, sondern lediglich die schlafenden Insassen der Fahrzeuge reaktionsunfähig zu machen. Immer wieder berichten Betroffene, sie hätten die Einbrecher zwar wahrgenommen, waren jedoch nicht in der Lage sich zu bewegen, geschweige denn einzugreifen.



## Wo sollte ein Gassensor montiert werden?

Sowohl Betäubungsgase als auch Propan und Butan sind schwerer als Luft und sammeln sich zum größten Teil am Boden. Der Sensor sollte sich daher, wenn möglich in Bodennähe, jedoch mindestens noch unterhalb des Schlafplatzes befinden.

Kohlenmonoxid hingegen besitzt die gleiche Dichte wie Luft und verteilt sich daher gleichmäßig. Der CO-Sensor kann daher an einer beliebigen Stelle montiert werden. Soll der CO-Sensor auch als Rauchmelder genutzt werden, ist die Montage im oberen Fahrzeugbereich unerlässlich.

# Tips für präventives Verhalten

## Wenn Sie Ihr Haus längere Zeit verlassen:

Sorgen Sie dafür, dass es nicht auf den ersten Blick als verlassen zu erkennen ist. Bitten Sie Nachbarn Ihren Briefkasten zu leeren. Ein überquellender Briefkasten ist ein eindeutiges Zeichen für längere Abwesenheit. Lassen Sie Aussenjalousien nicht herunter. Diese bieten kaum Einbruchschutz, sind aber auch ein Hinweis auf längere Abwesenheit.

Ist eine Garage am Haus, lassen Sie diese nicht offen, wenn Ihr Auto nicht darin steht. Sorgen Sie dafür, dass Abends gelegentlich ein Licht brennt. Mit einer günstigen Zeitschaltuhr kann z.B. eine Stehlampe problemlos eingeschaltet werden. Zu guter letzt sorgen Sie dafür, dass Ihre Pflanzen auf den Fensterbänken nicht verwelken. Sie freuen sich bei Ihrer Rückkehr über frische Pflanzen und potentiellen Tätern fehlt ein weiterer wichtiger Hinweis auf Ihre Abwesenheit.

Sie haben nun alle notwendigen Vorkehrungen getroffen, um einem Einbrecher möglichst wenig Hinweise auf leichte Beute zu hinterlassen. Das Restrisiko minimiert jetzt eines unserer Sicherheitssysteme.

## Ihr mobiles Zuhause vor Übergriffen schützen:

Lassen Sie niemals Wertgegenstände wie z.B. Kameras, Navigationsgeräte, Handys etc... offen im Sichtbereich liegen. Das weckt Begehrlichkeiten, die Sie lieber vermeiden sollten.

Wenn Sie an einer Autobahn übernachten wollen oder müssen, sollten Sie sich darüber im Klaren sein, dass Sie sich hier einem erhöhten Risiko aussetzen überfallen zu werden. Um auf Rastplätzen die Sicherheit zu erhöhen, verstecken Sie sich nicht hinter LKW's. Diese sind auch ein willkommener Sichtschutz für Einbrecher. Stellen Sie sich möglichst zu anderen Reisenden, idealerweise nah an die Strassenbeleuchtung. Einbrecher mögen kein Licht...

Übernachten Sie vorzugsweise auf Campingplätzen. Diese bieten die grösste Sicherheit, da die Fluchtwege für die Täter hier am ungünstigsten sind. Um auch Unterwegs das Restrisiko zu minimieren, sollten Sie auch bei Anwesenheit im Fahrzeug Ihren Gaswarner und die Alarmanlage einschalten.



Lieferumfang:  
Pro-finder, Handbuch, Anschlußka-  
bel, Montagematerial



Beispiel: Fahrzeugortung mit Smartphone  
(Smartphone nicht im Lieferumfang)

#### Technische Daten:

Spannungsversorgung:	12/24VDC
Stromaufnahme Tx:	ca. 50mA
Stromaufnahme Ruhe:	ca. 30mA
Sendefrequenz:	Quad Band
Zielrufnummern:	bis zu 10
Eingänge:	4
Ausgänge:	2 x 0,5A
Temperaturbereich:	-20°C - +80°C
Maße (BxHxT):	100x33x68mm
Gewicht:	ca. 120g

# Pro-finder

Art. Nr.: THA-1-00037

*Volle Kontrolle über Ihren Fuhrpark:*

- hausnummerngenaue Ortung
- keine monatlichen Kosten
- Ortung von jedem Ort aus
- Intervallortung
- Geofencing
- Ortung auf Anfrage
- dauerhaft aktiv oder schaltbar
- minimaler Einbauaufwand
- geringe Stromaufnahme
- Spannungsüberwachung



Für alle Fahrzeuge und Objekte ohne WiPro „all in one“ oder C.A.S.,  
die Ihrer Aufmerksamkeit bedürfen:

Sie erhalten über einen Anruf oder automatisch in einem voreinstellbaren Intervall einen Statusbericht mit aktuellen GPS-Daten, Spannungswerten angeschlossener Quellen und Schaltzuständen der integrierten Ausgänge. Lokalisieren Sie so die Fahrzeugposition bei Bedarf, verfolgbar oder bei Verlassen eines Bereiches und das auf bis zu 10 Mobilfunknummern. Bequem per SMS schalten Sie bis zu zwei Verbraucher ein oder aus.

**Pro-finder** ist ideal für Ihren PKW, Oldtimer, kleine Fahrzeugflotten und Wohnwagen. Im speziellen Wohnwagenmodus werden sofort nach dem Ankuppeln automatisch Positionsmeldungen versendet.

Dank integriertem GPS beschränkt sich der Installationsaufwand auf das Anschliessen der Versorgungsspannung.

Speziell für kleinere Flotten konzipiert, wurde auf eine teure Serveraufschaltung verzichtet. Mit der optional erhältlichen Thitronik Flottenmanager Software können auch größere Fahrzeugflotten bequem vom Schreibtisch aus überwacht werden.

# Zubehör für Pro-finder

## GPS-pro

Art. Nr.: THA-2-00035

Sollte der Einsatz mit der internen GPS-Antenne nicht möglich sein, kommt **GPS-pro** mit 2m Anschlußkabel zum Einsatz. Durch den 4 poligen Stecker und die selbstklebende Empfangsseite wird der Einbauaufwand minimal gehalten.



*Technische Daten:*

*Spannungsversorgung:*

*Stromaufnahme:*

*Temperaturbereich:*

*Maße (BxHxT):*

*Gewicht:*

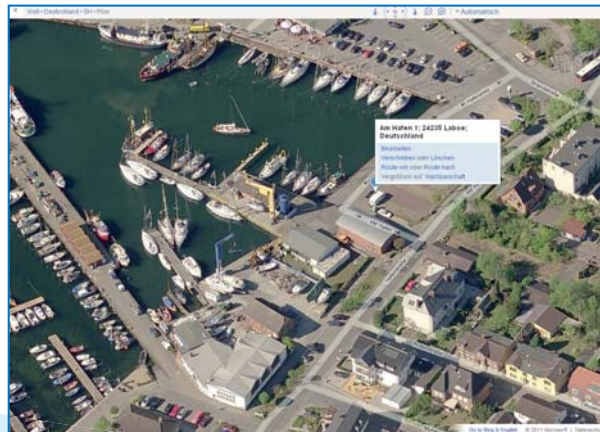
12VDC (über Pro-finder)

ca. 24 mA (bei Suche)

-20°C bis +80°C

67x35x15mm

ca. 20g



## Externe GSM-Antenne

Art. Nr.: THA-2-00037

Beispiel einer Fahrzeugortung mit Bing Maps

In empfangsschwachen Gebieten sorgt diese Antenne für eine sichere Mobilfunkverbindung. Sie wird einfach anstelle der Stabantenne an die Antennenbuchse geschraubt und mit ihrer selbstklebenden Rückseite an einer unauffälligen Stelle befestigt.

*Technische Daten:*

*Gewinn:*

*Maße:*

*Gewicht:*

2,1dBi

56x10mm

ca. 60g



Der Schutz für Ihr zu Hause

Pro.tect

Art. Nr.: 100001



- Basis mit integriertem Notstromakku, 110 dB lauter Sirene und LED Blitzleuchten
- Doppelwandiges, schlagfestes Design-Gehäuse (IP67)
- Fremdfeldgeschützte Funk-Öffnungsmelder
- Funk-Bewegungsmelder
- Steuerung über Funk-Handsender
- Spannungsausfallalarm und Sabotagekontakt
- Codierte Funksignale (über 4mrd. Codes)
- Batteriebetriebene Funkkomponenten (Haltbarkeit ca. 2 Jahre)
- Anzeige schwacher Batterien
- Zustandsabfrage und Steuerung per Mobiltelefon (Option)
- Alarmmeldung per SMS (Option)

Einbruch kann jederzeit geschehen und immer trifft er einen unvorbereitet. Stellen Sie sich vor, Sie kommen vom Einkauf, von der Arbeit oder aus dem Urlaub und Ihre Wohnung ist verwüstet... Oder Sie erwachen nachts aufgrund eines Geräusches...



*Technische Daten:*

Spannungsversorgung:  
Stromaufnahme:

230VAC  
ca. 15mA (std by)  
ca. 300mA (Alarm)

Funkfrequenz:

433,9 MHz

Funktechnik:

Bi-direktional

Funkreichweite:

ca. 50m

Schalldruck:

ca. 110dB

Temperaturbereich:

-20°C bis +80°C

Maße (Lx B x H):

250x115x80mm

Gewicht:

1,4kg

**Lieferumfang:**

Je nach gewähltem Paket unterschiedlich.

## Das Pro.tect Alarmsystem

Pro.tect ist eine benutzerfreundliche Alarmanlage, die Ihr Eigentum vor unbefugten Eingriffen schützen kann. Durch die zahlreichen Ausstattungsmerkmale ist Pro.tect ein schwer zu überwindendes Hindernis und dient der Abschreckung potentieller Einbrecher. Dank Funk-Technologie kommunizieren die Komponenten der Alarmanlage drahtlos untereinander. Dadurch ist nicht nur eine zeitsparende und schmutzfreie Installation in Ihrem Haus gewährleistet, sie lässt sich sogar ohne besondere Fachkenntnis leicht selbst durchführen.

Pro.tect ist ein Ergebnis unserer 25-jährigen Erfahrung in der Entwicklung und Herstellung von Alarmsystemen in Deutschland. Das erreichte Qualitätsniveau ermöglicht die 36-monatige Herstellergarantie. Im Mittelpunkt der Entwicklung stand die einfache und schnelle Handhabung, denn eine Alarmanlage schützt nur, wenn sie auch benutzt wird:

Zum Ein- und Ausschalten genügt ein Tastendruck oder Anruf. Pro.tect unterscheidet sich also nicht nur im Design von herkömmlichen Alarmsystemen...



**Zubehör für Pro.tect  
finden Sie auf  
Seite 23 - 25**

### Kompaktpaket

Auf die Anforderungen von Eigentums- oder Mietwohnungen ausgelegt, sichert dieses Paket die Wohnungs- und die Balkontür und mit dem Bewegungsmelder einen weiteren Raum oder Flur.

- 1 Basis mit Netzteil
- 2 Funk-Handsender
- 2 Funk-Öffnungsmelder
- 1 Funk-Bewegungsmelder
- 2 Aufkleber „Alarmgesichert“

### Standardpaket

Auf die Anforderungen von Einfamilienhäusern ausgelegt, sichert dieses Paket doppelt so viele Fenster und Türen. Zusätzlich ist eine Inneneinheit bereits enthalten.

- 1 Basis mit Netzteil
- 2 Funk-Handsender
- 4 Funk-Öffnungsmelder
- 1 Funk-Bewegungsmelder
- 5 Aufkleber „Alarmgesichert“
- 1 Funk-Inneneinheit

### Premiumpaket

Zusätzlich zum Inhalt des Standardpaketes enthält dieses Paket ein GSM-Modul und ermöglicht so die komfortabelste Nutzung des Pro.tect Alarmsystems.

- 1 Basis mit Netzteil
- 2 Funk-Handsender
- 4 Funk-Öffnungsmelder
- 1 Funk-Bewegungsmelder
- 5 Aufkleber „Alarmgesichert“
- 1 Funk-Inneneinheit
- 1 GSM-Komfortmodul

# Zubehör für Pro.tect



## Funk-Öffnungsmelder

Art. Nr.: 100481 (weiss)

Art. Nr.: 100478 (schwarz)

Meldet das Öffnen eines Fensters oder einer Tür (schraublose Montage) per Funk an die Basis, wenn sich der Magnet von der Sendeeinheit entfernt.

### Technische Daten:

Spannungsversorgung:

1 x CR2032

Reichweite (freies Feld):

ca. 50m

Sendefrequenz/-leistung:

433,9MHz / <math><10\text{mW}</math>

Temperaturbereich:

-20°C bis +80°C

Maße Sender (LxBxH):

44x34x15mm

Gewicht:

ca. 33g



## Funk-Handsender

Art. Nr.: 100600

Zur Steuerung des Alarmsystems genügt ein Tastendruck: Verlassen Sie das Haus, schalten Sie über die große Taste alle Melder ein. Sind Sie zu Hause, schalten Sie über die kleine Taste alle Melder, bis auf die Bewegungsmelder, ein. Zum Ausschalten drücken Sie erneut. Oder beide Tasten für einen Panikalarm.



### Technische Daten:

Spannungsversorgung:

1 x CR2032

Reichweite (freies Feld):

ca. 50m

Sendefrequenz/-leistung:

433,9MHz / <math><10\text{mW}</math>

Temperaturbereich:

-20°C bis +80°C

Maße (BxHxT):

67x35x15mm

Gewicht:

ca. 20g



## Zubehör für Pro.tect

### Funk-Bewegungsmelder

Art. Nr.: 100483

Meldet Bewegungen in einem Winkel von 110° und bis zu 12m Entfernung. Er ermöglicht so die unkomplizierte Absicherung von Räumen.

*Technische Daten:*

*Spannungsversorgung:*

*Reichweite (freies Feld):*

*Sendefrequenz/-leistung:*

*Temperaturbereich:*

*Maße (BxHxT):*

*Gewicht:*

1 x LR6 (9V Block)

ca. 50m

433,9Mhz / <10mW

-20°C bis +80°C

58x105x45mm

ca. 100g



### Funk-Inneneinheit

Art. Nr.: 100693

Sie zeigt Ihnen ständig den Zustand des Alarmsystems, weist auf geöffnete Fenster hin und dient als Innenraummelder im Alarmfall. Ausserdem wird die Signalreichweite um bis zu 50 Meter erhöht. Dadurch werden besonders große Gebäude oder Nebengebäude mit abgesichert. Der Betrieb ist in jeder freien Steckdose möglich.



*Technische Daten:*

*Spannungsversorgung:*

*Reichweite (freies Feld):*

*Sendefrequenz/-leistung:*

*Temperaturbereich:*

*Maße Sender (BxHxT):*

*Gewicht:*

230VAC

ca. 100m

433,9Mhz / <10mW

-20°C bis +80°C

68x90x90mm

ca. 250g

*Noch mehr Zubehör auf der nächsten Seite...*



# Zubehör für Pro.tect

## Funk-Kabelschleife

Art. Nr.: 100476

Meldet Entfernen aus der Magnethalterung oder Durchtrennen und sichert so Fahrräder, Motorräder und z.B. Gartenmöbel gegen Diebstahl.

### Technische Daten:

Spannungsversorgung:

Reichweite (freies Feld):

Sendefrequenz/-leistung:

Temperaturbereich:

Maße (BxHxT):

1 x CR2032

ca. 50m

433,9Mhz / <10mW

-20°C bis +80°C

50x46x18mm



## Funk-Gasmelder

Art. Nr.: 100701

Meldet eindringendes Gas per Funk an die Basis (Stadtgas, Propan, Butan und Narkosegase). Der Betrieb erfolgt über ein Steckernetzteil.

### Technische Daten:

Spannungsversorgung:

Stromaufnahme:

Empfindlichkeit:

Reichweite (freies Feld):

Sendefrequenz/-leistung:

Temperaturbereich:

Maße (BxHxT):

12/24VDC

ca. 70mA

50ppm

ca. 50m

433,9Mhz / <10mW

-20°C bis +80°C

38x100x27mm

## GSM-Modul

Art. Nr.: 100494

Dieses Modul ermöglicht bis zu 10 Benutzern den Empfang von Alarmmeldungen, die komfortable Steuerung des Alarmsystems und Zustandsabfragen per Handy.

### Technische Daten:

Spannungsversorgung:

Stromaufnahme Senden:

Stromaufnahme std.by:

Sendefrequenz:

Temperaturbereich:

5VDC über Pro.tect

ca. 30mA

ca. 10 mA

Quad Band

-20°C bis +80°C



## Richtig abgesichert

Beispielhaft sehen Sie die Absicherung eines Einfamilienhauses mit dem Lieferumfang des Standardpaketes. Da das Pro.tect Alarmsystem auf bis zu 100 Melder erweitert werden kann, sind Anpassungen an Ihr individuelles Sicherheitsbedürfnis problemlos möglich. Da in diesem Beispiel das Obergeschoss nicht über eine Garage oder einen Anbau zu erreichen ist, verzichten wir hier auf die Absicherung dieses Geschosses.

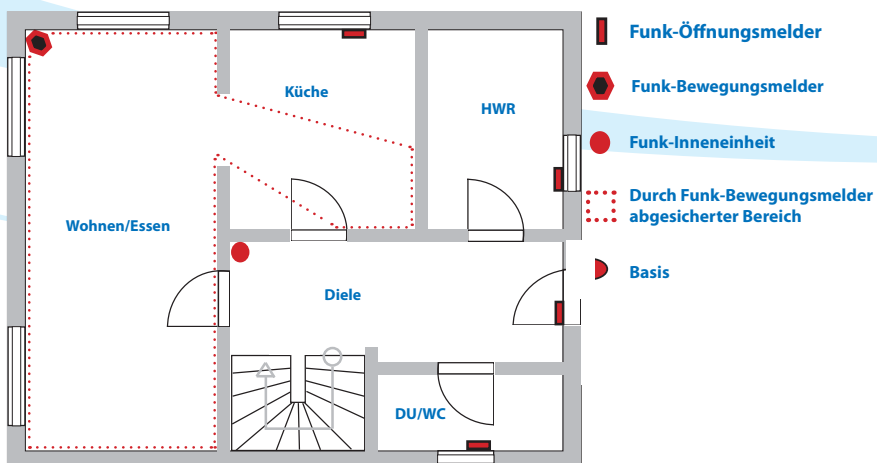
Das Wohn/Esszimmer wird in unserem Beispiel mit nur einem Funk-Bewegungsmelder gesichert. Mit ihrem Erfassungsbereich von 110° und bis zu 12m kommen sie in Räumen zum Einsatz, in denen Sie sich bei eingeschalteter Alarmanlage nicht aufhalten. Bewegt sich jemand im Erfassungsbereich, sendet der Melder ein Signal zur Basis. In unserem Beispiel ersetzt der Funkbewegungsmelder 3 Funköffnungsmelder und erfasst auch einen Bereich der Küche. Bei dieser Planung ist also zu bedenken, dass auch die Küche bei eingeschalteter Alarmanlage nicht betreten werden sollte.

Die übrigen Räume werden durch das Anbringen von Funk-Öffnungsmeldern, die beim Öffnen von Fenstern oder Türen alarmieren, abgesichert. Diese Melder werden direkt an den Flügeln und Rahmen selbstklebend befestigt und senden beim Öffnen ein Signal zur Basis.

Räume, die mit Funk-Öffnungsmeldern gesichert sind, können auch bei eingeschalteter Alarmanlage betreten werden.

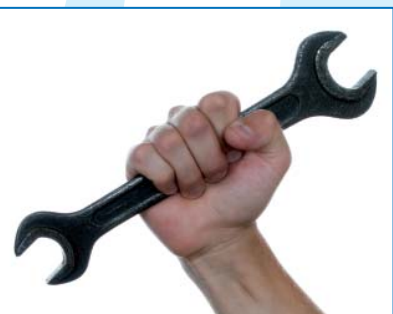
Die Funk-Inneneinheit dient zur ständigen Anzeige des Systemzustandes. Hier können Sie bequem erkennen, ob die Alarmanlage ein- bzw. ausgeschaltet ist, ein Fenster geöffnet ist, eine Senderbatterie schwach ist oder ein Funk-signal weitergeleitet wird. Die integrierte Repeaterfunktion sorgt nämlich für eine Wiederholung und Weiterleitung der Funksignale an die Basis. Gerade bei großen Gebäuden oder Nebengebäuden ist die Funk-Inneneinheit ein Garant für hohe Reichweite und Übertragungssicherheit. Im Alarmfall dient die Inneneinheit ausserdem als Innenmelder.

Gerne sind wir Ihnen bei der Planung Ihres Pro.tect Alarmsystems anhand einer Skizze oder Bauzeichnung behilflich.



# Die starken Partner an unserer Seite

Geschulte Fachwerkstätten für den Alarmanlageneinbau



Um Ihnen einen reibungslosen Einbau und erstklassigen Service für unsere Produkte zu gewährleisten, haben wir ein Netzwerk von speziell geschulten Partnerfirmen errichtet, die Ihnen bei der Auswahl und dem späteren Einbau Ihres Sicherheitssystems kompetent zur Seite stehen, unsere „Premium Partner“.

Natürlich können Sie unser gesamtes Produktsortiment auch über jeden anderen, nicht unserem „Premium Partner“ Netzwerk angeschlossenen Campingzubehörhändler beziehen.

Ist der Händler Ihres Vertrauens nicht aufgeführt sein, teilen Sie es uns bitte mit. Wir nehmen gern Kontakt auf und versorgen Ihren Händler mit allen notwendigen Informationen.

Auf den folgenden Seiten finden Sie unsere Premiumpartner nach Postleitzahlen sortiert.



**Premium Partner**

Erstklassiger Service für Thitronik Sicherheitssysteme

**PLZ 0****Schaffer - Mobile**

Kötzschenbroderstraße 125 + 158  
01139 Dresden  
Tel.: 0351-837480  
Fax: 0351-8374828  
www.schaffer-mobil.de

**CARAVAN-REISEMOBILE-EYKE**

Gewerbegebiet „Am Ochsenberg“  
01917 Kamenz OT Bernbruch  
Tel.: 03578-302448  
Fax: 03578-307618  
www.caravan-reisemobile-eyke.de

**Wendisch PS**

Lausitzer Straße 54a  
03046 Cottbus  
Tel.: 0355-32606  
Fax: 0355-32607  
www.wendisch-ps.com

**Sachsen-Caravan GmbH E.H.**

Hermann-Otto-Schmidt Str. 6  
04720 Döbeln  
Tel.: 03431-602828  
Fax: 03431-602830  
www.sachsen caravan.de

**Caravan-Center Geiler**

Limbacher Straße 17-19  
09353 Oberlungwitz  
Tel.: 03723-43409  
www.caravan-geiler.de

**PLZ 1****Wendisch PS**

Fürstenwalder Poststraße 102  
15234 Frankfurt (Oder)  
Tel.: 0335-4002222  
Fax: 0335-4333399  
www.wendisch-ps.com

**Camping-Nitschke**

Frankfurter Straße 98  
15299 Müllrose  
Tel.: 033606-70508  
Fax: 033606-70509  
www.camping-nitschke.de

**CARBOTEC GmbH**

Karl-Liebnecht-Str. 177  
15711 Königs Wusterhausen  
OT Zeesen  
Tel.: 03375-21780  
Fax: 03375-217829  
www.carbotec.de

**PLZ 1****Spree-Caravan**

Dorfstraße 33 / OT Biebersdorf  
15913 Märkische Heide  
Tel.: 035471-80932  
Fax: 035471-80936  
www.sachsen caravan.de

**PLZ 2****Boschservice Müller**

Harburger Straße 52  
21614 Buxtehude  
Tel.: 04161-641212  
Fax: 04161-641213

**Reisemobil & Wohnwagen  
Centrum Hamburg/Maschen**

Unner de Bult 10  
21220 Seevetal  
Tel.: 04105-770100  
Fax: 04105-770122  
www.r-w-c.de

**Kiehn-Mobile-Freizeit GmbH**

Am Sportplatz 2  
21382 Brietlingen  
Tel.: 04133 3358  
Fax: 04133 399  
www.kiehn-mobile-freizeit.de

**Freizeit-Center Albrecht  
GmbH & Co.KG**

Porschestraße 15  
21423 Winsen/Luhe  
Tel.: 04171-601650  
Fax: 04171-6016522  
www.freizeit-mobil-erleben.de

**Ostsee Camping Partner GmbH**

Zum Windpark 10  
23738 Lensahn  
Tel.: 04363-903090  
Fax: 04363-903091  
www.wohnwagen-waru.de

**Schwarz Mobile Freizeit GmbH**

Segeberger Straße 5  
23863 Kayhude  
Tel.: 040-6391706  
Fax: 040-639170 897  
www.schwarz-mobile-freizeit.de

**PLZ 2****Krüger Caravan**

Ostseepark  
24223 Schwentinental  
Tel.: 04307-81250  
Fax: 04307-812525  
www.krueger-caravan.de

**Tank Reisemobile**

Stiller Winkel 2  
24229 Dänischenhagen  
Tel.: 04349-919410  
Fax: 04349-919411  
www.tank-reisemobile.de

**Schleswig Wohnmobile**

Vermietung und Verkauf Co.KG  
Werner von Siemens Str. 9  
24837 Schleswig  
Tel.: 04621-33033  
Fax: 04621-33066  
www.knobi-wohnmobile.de

**Kerkamm Camping Caravan Freizeit  
GmbH & Co.KG**

Hamburger Straße 170  
25337 Elmshorn  
Tel.: 04121-9098400  
Fax: 04121-9098409  
www.kerkamm.com

**Camping Nordsee und  
Freizeitmarkt Itzehoe GmbH**

Lise-Meitner-Straße 9  
25524 Itzehoe  
Tel.: 04821-73730  
Fax: 04821-737333  
www.camping-nordsee.de

**Wohnwagen Gutbier GmbH & Co.KG**

Industriestraße  
25813 Husum  
Tel.: 04841-96090  
Fax: 04841-960999  
www.wohnwagen-gutbier.de

**Nordic Camper Service GmbH**

Gewerbestraße 5  
25923 Süderlügum  
Tel.: 04663-1711  
Fax: 04663-879  
www.nordiccamper.de

**PLZ 2****H.J. Fassbender GmbH**

Wilhelmshavener Heerstrasse 323  
26125 Oldenburg  
Tel.: 0441-2050380  
Fax: 0441-20503829  
www.fassbender-caravaning.de

**Freizeit Mobile von der Kammer GmbH**

Huntestraße 1/K 99  
26452 Sande  
Tel.: 04422-991050  
Fax: 04422-991049  
www.freizeitmobile-sande.de

**Fiedler Fahrzeugtechnik**

Fladengrund 7  
27572 Bremerhaven  
Tel.: 0471-758 75  
Fax: 0471-76604  
www.fiedlermobil.de

**Südsee-Camp-Caravans OHG**

Am Hanfberg 2  
29649 Wietendorf  
Tel.: 05191-976 999  
Fax: 05191-976 997  
www.suedsee-camp-caravans.de

**PLZ 3****EuBo Caravan Tirge GmbH**

Am Walde 2  
30916 Altwarmbüchen  
Tel.: 0511-6960350  
Fax: 0511-69603579  
www.tirge.de

**Freizeit KG**

Max-Planck-Straße 9  
31228 Peine  
Tel.: 05171-2979540  
Fax: 05171-2979541

**Reinhard Ullrich GmbH & Co.KG**

Heerser Weg 45  
32108 Bad Salzflun  
Tel.: 05222-92550  
Fax: 05222-925544  
www.wohnwagen-ullrich.de

**PLZ 3****Camping Markt Frischmuth**

Steußen Straße 16  
33100 Paderborn  
Tel.: 05251-8718990  
Fax: 05251-87189999  
www.frischmuth.de

**Huppertz - Freizeit und mehr**

Dunlopstraße 44  
33689 Bielefeld  
Tel.: 05205-950988  
Fax: 05205-950987  
www.huppertz-freizeit.de

**Wohnwagen Becker GmbH**

Dörnbergstr. 15 + 17  
34233 Fulda  
Tel.: 0561-981670  
Fax: 0561-98167-15  
www.wohnwagen-becker.de

**Kunze Caravan + Sport GmbH**

Gottlieb-Daimler Straße 15  
35398 Gießen  
Tel.: 0641-7962722  
Fax: 0641-67545  
www.kunze-freizeit.de

**Hagemann Camping + Freizeit GmbH**

Marientaler Straße 84  
38350 Helmstedt  
Tel.: 05351-31266  
Fax: 05351-32202  
www.hagemann-reisemobile.de

**PLZ 4****Dürrwang GmbH & Co. KG**

Nortkirchener Strasse 63  
44263 Dortmund  
Tel.: 0231-9411650  
Fax: 0231-94116525  
www.duerrwang.de

**Autohaus Pauli GmbH**

Lennep Straße 152  
42855 Remscheid  
Tel.: 02191-696300  
Fax: 02191-32414  
www.autohaus-pauli.de

**PLZ 4****Auto Spürkel GmbH & Co.KG**

Poststraße 20 - 28  
44809 Bochum  
Tel.: 0234-90432-38  
Fax: 0234-90432-66  
www.spuerkel.de

**Caravan-Park-Thrun GmbH**

Kölner Straße 232 - 234  
45481 Mühlheim an der Ruhr  
Tel.: 0208-485081  
Fax: 0208-460139  
www.caravan-park-thrun.de

**Hymer Zentrum B1**

Kölner Straße 35-37  
45481 Mühlheim an der Ruhr  
Tel.: 0208-484290  
Fax: 0208-4842929  
www.hymerb1.de

**moCom Autoradio GmbH**

Gildeweg 12  
46562 Voerde  
Tel.: 02855-96540  
Fax: 02855-85851  
www.mocom-voerde.de

**Lutz & van Bebber GmbH**

Am Pannofen 75 - 77  
47608 Geldern  
Tel.: 02831-86574  
Fax: 02831-98226

**Caravan-Center-Krefeld**

Emil-Schäfer-Straße 48  
47800 Krefeld  
Tel.: 02151-1557070  
Fax: 02151-1557079  
www.cck24.de

**SOMA Caravaning Center Warendorf GmbH**

Am Holzbach 32  
48231 Warendorf  
Tel.: 02581-60360  
Fax: 02581-60645  
www.soma-caravaning.de

**TEN-Reisemobile**

Holsterfeld 4a  
48499 Salzbergen  
Tel.: 05971-9804545  
Fax: 05971-9804882  
www.campingwelt-a30.de

**PLZ 4****Lewandowsky Reisemobile & Caravan**

Am Kanal 1b  
49565 Bramsche-Achmer  
Tel.: 05461-65488  
Fax: 05461-886565  
[www.lewandowsky-reisemobile.de](http://www.lewandowsky-reisemobile.de)

**Caravan Daalmann GmbH**

Einsteinstraße 10  
49835 Wietmarschen-Lohne  
Tel.: 05908-919888-0  
Fax: 05908-919888-19  
[www.daalmann.de](http://www.daalmann.de)

**PLZ 5****Rentmobil Reisemobil GmbH**

Herseler Straße 14  
50389 Wesseling  
Tel.: 02236-944900  
Fax: 02236-944909  
[www.rentmobil.de](http://www.rentmobil.de)

**Reisemobile Beck GmbH**

Wankelstraße 4  
50996 Köln  
Tel.: 02236-37850  
Fax: 02236-61363  
[www.reisemobile-beck.de](http://www.reisemobile-beck.de)

**Caramobil GmbH**

St.-Jobser-Straße 58  
52146 Würselen-Aachen  
Tel.: 02405-9081  
Fax: 02405-21868  
[www.caramobilfreizeitpark.de](http://www.caramobilfreizeitpark.de)

**TLV Caravanning GbR**

Glasfabrik 4  
53498 Bad Breisig  
Tel.: 02642-907575  
Fax: 02642-907655  
[www.tlv-caravanning.de](http://www.tlv-caravanning.de)

**Moser Caravanning GmbH**

Curiestraße 24  
55129 Mainz-Hechtsheim  
Tel.: 06131-959580  
Fax: 06131-959588  
[www.moser-caravanning.de](http://www.moser-caravanning.de)

**Rentmobil Reisemobil GmbH**

Herseler Straße 14  
50389 Wesseling  
Tel.: 02236-944900  
Fax: 02236-944909  
[www.rentmobil.de](http://www.rentmobil.de)

**PLZ 5****Reisemobile Beck GmbH**

Wankelstraße 4  
50996 Köln  
Tel.: 02236-37850  
Fax: 02236-61363  
[www.reisemobile-beck.de](http://www.reisemobile-beck.de)

**Caramobil GmbH**

St.-Jobser-Straße 58  
52146 Würselen-Aachen  
Tel.: 02405-9081  
Fax: 02405-21868  
[www.caramobilfreizeitpark.de](http://www.caramobilfreizeitpark.de)

**TLV Caravanning GbR**

Glasfabrik 4  
53498 Bad Breisig  
Tel.: 02642-907575  
Fax: 02642-907655  
[www.tlv-caravanning.de](http://www.tlv-caravanning.de)

**Moser Caravanning GmbH**

Curiestraße 24  
55129 Mainz-Hechtsheim  
Tel.: 06131-959580  
Fax: 06131-959588  
[www.moser-caravanning.de](http://www.moser-caravanning.de)

**Niesmann Caravanning**

Kehrstraße 51  
56751 Polch  
Tel.: 02654-94090  
Fax: 02654-940940  
[www.niesmann.de](http://www.niesmann.de)

**Blume Caravanning GmbH**

Saßmicker Hammer 36  
57462 Olpe  
Tel.: 02761-9473350  
Fax: 02761-9473359  
[www.blume.biz](http://www.blume.biz)

**Reisemobile Brumberg**

Herbert-Wehner-Str. 16  
59174 Kamen  
Tel.: 02307-79825  
Fax: 02307-236180  
[www.brumberg-reisemobile.de](http://www.brumberg-reisemobile.de)

**PLZ 6****Reisemobile Heck**

Birkenweiher Strasse 2a  
63505 Langenselbolt  
Tel.: 06184-4410  
Fax: 06184-61012  
[www.reisemobile-heck.de](http://www.reisemobile-heck.de)

**PLZ 6****Wohnwagen Vogt GmbH**

Koblener Straße 53  
66115 Saarbrücken-Burbach  
Tel.: 0681-992880  
[www.wohnwagen-vogt.de](http://www.wohnwagen-vogt.de)

**Wohnwagen Wagner GmbH**

Gewerbegebiet West  
Weimarer Str. 9  
66606 St. Wendel  
Tel.: 06851-3183  
Fax: 06851-6006  
[www.wohnwagen-wagner.de](http://www.wohnwagen-wagner.de)

**Reisemobile Euch e.K.**

Ludwigshafener Strasse 22  
67126 Hochdorf-Assenheim  
Tel.: 06231-7579 o. 5182  
Fax: 06231-3227  
[www.euch.de](http://www.euch.de)

**Bernd Müller Reisemobile**

Weststraße 8  
69469 Weinheim  
Tel.: 06201-69561  
Fax: 06201-63594

**PLZ 7****Caravanning-Center Schmidtmeier**

Mahdentalstraße 72  
71065 Sindelfingen  
Tel.: 07031-79990  
Fax: 07031-799979  
[www.caravanning-center-schmidtmeier.de](http://www.caravanning-center-schmidtmeier.de)

**Rall Caravanning GmbH & Co.KG**

Mahdentalstraße 84  
71065 Sindelfingen  
Tel.: 07031-86990  
Fax: 07031-869966  
[www.rall.de](http://www.rall.de)

**Boerner Reisemobiltechnik UG**

Ermstrasse 14/5  
72555 Metzingen  
Tel.: 07123-960455  
Fax: 07123-960457  
[www.boerner-mobil.de](http://www.boerner-mobil.de)

**Eder GmbH**

Fischburgstraße 49  
72574 Bad Urach  
Tel.: 07125-933888  
Fax.: 07125-933890  
[www.womo-eder.de](http://www.womo-eder.de)

**PLZ 7****Manz Caravanning GmbH**

Marktstraße 179 + 181  
72793 Pfullingen  
Tel.: 07121-939670  
Fax: 07121-939675  
www.auto-mobil-reinigung.de

**Autohaus Henschel**

Knappenstr. 11 - 13  
73433 Aalen  
Tel.: 07361-92990  
Fax: 07361-929929  
www.henschel-aalen.de

**Sperrfechter GmbH**

Lämlinstr. 13  
74080 Heilbronn  
Tel.: 07131-44058  
Fax: 07131-44159  
www.sperrfechter-caravanning.de

**Ungeheuer Mobil GmbH**

Rudolf-Diesel-Strasse 4  
Gewerbegebiet Stammheimer Feld  
75365 Calw  
Tel.: 07051-93 68 0  
Fax: 07051-93 68 44  
www.ungeheuermobil.de

**ka-mobile - Reisemobile und Zubehör**

Friedhofstr.35  
75382 Althengstett  
Tel.: 07051-815682  
www.ka-mobile.de

**GAST-Caravanning GmbH**

Daimlerstr. 20b  
76316 Malsch  
Tel.: 07246-305600  
Fax: 07246-3056099  
www.gast-caravanning.de

**Camping Caravan Center Leibham-**

**mer** Benzstr. 3-5  
76448 Durmersheim  
Tel.: 07245-6983  
Fax: 07245-937016  
www.camping-leibhammer.com

**Camping Kuhn GmbH**

Im Drachenacker 4  
77656 Offenburg  
Tel.: 0781-95950  
Fax: 0781-959590  
www.camping-kuhn.eu

**PLZ 7****Caramobil GmbH**

Johann-Glatt-Straße 3-12  
78333 Stockach  
Tel.: 07771-91650  
Fax: 07771-1412  
www.caramobil.de

**Burmeister Caravan Center GmbH**

Holderweg 2  
78351 Ludwigshafen  
Tel.: 07773-932900  
Fax: 07773-5907  
www.caravan-center.de

**PLZ 8****Zimmer Caravan GmbH**

Traunsteiner Straße 9  
83395 Freilassing  
Tel.: 08654-7519  
Fax: 08654-670541  
www.zimmer-caravan.de

**Hierhammer Wohnwagen & Reisemobile**

Steinheilstraße 54  
85053 Ingolstadt  
Tel.: 0841-67952  
Fax: 0841-65666  
www.wohnwagenhierhammer.de

**Freizeit & Caravanprofi Steiner**

Lorenz Braren Straße 12  
85229 Markt Indersdorf  
Tel.: 08136-931330  
Fax: 08136-439

**HYMER-Zentrum Sulzemoos**

Ohmstraße 14  
85254 Sulzemoos  
Tel.: 08135-937200  
Fax: 08135-937210  
www.hymer-muenchen.de

**Caravan Center Erding**

Gewerbestraße 3  
85461 Bockhorn  
Tel.: 08122-943968  
Fax: 08122-944663  
www.caravan-ce.de

**Neuss GmbH**

Thanners 7  
87509 Immenstadt  
Tel.: 08379-929420  
Fax: 08379-1369  
www.camping.neuss.de

**PLZ 8****HYMER-Service-Center**

Biberacherstr. 86  
88339 Bad Waldsee  
Tel.: 07524-999116  
Fax: 07524-999429  
www.hymer-service-center.de

**Verkaufsniederlassung HYMER**

Biberacherstr. 92  
88339 Bad Waldsee  
Tel.: 07524-999468  
www.hymer.com

**PLZ 9****Wohnwagen- und Freizeitfach-****Peter von Pietrowski**

Hauptstr. 4 (direkt an der B 13)  
91741 Theilenhofen  
Tel.: 09834-1414  
Fax: 09834-1440  
www.von-pietrowski.de

**Freizeitcenter Dietz**

Bahnhofstrasse 37 - 39  
96106 Ebern  
Tel.: 09531-62760  
Fax: 09531-5523  
www.wohnmobile-caravan.de

**Caravanning Arnstein**

Michael-Wenz-Straße 9  
97450 Arnstein  
Tel.: 09363-5456  
Fax: 09363-6361  
www.caravanning-arnstein.de

**Wohnwagen Volkert GmbH**

Rossmühle 1  
97782 Gräfendorf-Weikersgrüben  
Tel.: 09357-485  
Fax: 09357-1208  
www.volkert-gmbh.de

**EXPOCAMP****Freizeit und Caravanning Center Wertheim GmbH**

Hymerring 1  
97877 Wertheim  
Tel.: 09342-93510  
Fax: 09342-9351100  
www.expocamp.de

**Belgien**

**ASV Motorhomes BVBA**  
Staatsbaan 247  
3210 Lubbeek  
Tel.: 0032 (0) 16232341  
Fax: 0032 (0) 475818685  
www.asv-motorhomes.be

**Bulgarien**

**Hidrolift AV OOD**  
11 Rue „Lilia“  
1614 Sofia  
Tel.: 00359 2 9576081  
Fax: 00359 2 9579021  
www.camperbg.com

**Dänemark**

**Autocamp Danmark ApS**  
Århusvej 10A  
8670 Låsby  
Tel.: 0045 (0) 7025-4300  
Fax: 0045 (0) 87450-314  
www.autocamp.dk

**Luxemburg**

**Beim Fiisschen S.àr.l.**  
4, Fuussekaul  
9156 Heiderscheid  
Tel.: 00352 (0) 26-889433  
Fax: 00352 (0) 26-889432  
www.beim-fiisschen.lu

**Luxcamper S.àr.l.**  
Zône Industrielle Rolach  
5280 Sandweiler  
Tel.: 00352 (0) 26350873  
Fax: 00352 (0) 26350874  
www.luxcamper.lu

**Niederlande**

**Booij Dethleffs Centre Almere**  
Splijtbakweg 24  
1333 HC Almere  
Tel.: 0031 (0)36-5372727  
Fax: 0031 (0)36-5328365  
www.booij.nl

**Ridderbeks Campers, Caravans  
en Vouwwagens B.V.**  
Edisonweg 43  
6101 XJ Echt  
Tel.: 0031 (0) 475-410101  
Fax: 0031 (0) 475-410102  
www.ridderbeks.nl

**Campers & Cars**  
Rijksweg 68  
4255 GM Nieuwendijk  
Tel.: 0031 (0) 183-401200  
Fax: 0031 (0) 183-401525  
www.campersencars.nl

**Österreich**

**Wohnwagensalon Wien-Schwechat**  
Pechhüttenstraße 15  
2320 Schwechat  
Tel.: 0043 (0)1-7071376  
Fax: 0043 (0)1-7071371-18  
www.wohngensalon.at

**Campingworld Neugebauer GmbH**  
Wiener Straße 96  
2620 Neunkirchen  
Tel.: 0043 (0)2635-202220  
Fax: 0043 (0)2635-2022211  
www.camping-world.at

**Wohnwagen Pusch GmbH**  
Leitsberg 33  
3033 Alt Lengbach  
Tel.: 0043 (0)2774-24 01  
Fax: 0043 (0)2774-24 01-9  
www.pusch-wohngagen.at

**Wohnwagen Pusch GmbH**  
Linzer Straße 138  
4810 Gmunden  
Tel.: 0043 (0)7612-67945-0  
Fax: 0043 (0)7612-67600  
www.pusch-wohngagen.at

**Wohnwagen Pusch GmbH**  
Wiener Straße 300  
8051 Graz  
Tel.: 0043 (0)3 16-681335  
Fax: 0043 (0)316-681780  
www.pusch-wohngagen.at

**Schweiz**

**B&W Sports et Loisirs / Bantam -  
Wankmüller sa**  
1037 Etagnieres  
Tel.: 0041(0)21-7319191  
Fax: 0041(0)21-7319199  
www.bantamcamping.ch

**Bantam Camping**  
Kirchbergstraße 18  
3324 Hindelbank  
Tel.: 0041(0)34-4119090  
Fax: 0041(0)34-4119001  
www.bantamcamping.ch

**Chapuy Caravaning AG**  
Baselstrasse 35  
4147 Aesch-Angenstein  
Tel.: 0041(0)61-7514921  
Fax: 0041(0)61-7512968  
www.chapuyag.ch

**STREWO camper-shop**  
Hübelmattweg 6  
5622 Büelisacker-Waltenschwil  
Tel.: 0041(0)56-6228602  
Fax: 0041(0)56-6210614  
www.strewo-campershop.ch

**Portmann Sport AG**  
Rankstrasse 1  
6030 Ebikon  
Tel.: 0041(0)41-4404848  
Fax: 0041(0)41-4420432  
www.caravan.ch

**Mettlenbach AG**  
Isenrietstrasse 16  
8617 Mönchaltorf  
Tel.: 0041(0)44-9481339  
Fax: 0041(0)44-9481907  
www.mettlenbachag.ch

**Bantam Camping**  
Industrie Bergermoos Ost  
Heinrich Stutz Straße 4  
8902 Urdorf  
Tel.: 0041(0)44-7770000  
Fax: 0041(0)44-7770010  
www.bantamcamping.ch

**Campingprofi Donada & Witzig AG**  
Giessenstraße 11b  
8953 Dietikon  
Tel.: 0041(0)43-3225858  
Fax: 0041(0)43-3225859  
www.camping-profi.ch

**Schweiz****Käser Camping AG**

Bildweiherstrasse 5  
9015 St. Gallen  
Tel.: 0041(0)71-3113839  
Fax: 0041(0)71-3101056  
[www.kaeser-camping.ch](http://www.kaeser-camping.ch)

**Camping & Caravan Center AG**

Pündtstrasse 6  
9320 Arbon  
Tel.: 0041(0)71-4402525  
Fax: 0041(0)71-4404125  
[www.camping-caravan-center.ch](http://www.camping-caravan-center.ch)

**Schweden****Hymer Center Stockholm**

Kumla Gärdsväg 11  
14563 Norsborg  
Tel.: 0046 (0)8-53187840  
[www.hymercenter.se](http://www.hymercenter.se)

**Hymer Center Ängelholm**

Långskeppsgatan 12  
26271 Ängelholm  
Tel.: 0046 (0)431-449020  
Fax: 0046 (0)431-449029  
[www.hymercenter.se](http://www.hymercenter.se)

**Hymer Center Örebro**

Filarevägen 15  
70375 Örebro  
Tel.: 0046 (0)19-370010  
Fax: 0046 (0)19-370019  
[www.hymercenter.se](http://www.hymercenter.se)

**Slowenien****AC Glavan d.o.o.**

Obrtna cesta 1  
3000 Celje  
Tel.: 00386-35415199  
Fax: 00386-341797218  
[www.ac-glavan.si](http://www.ac-glavan.si)

**M Caravaning d.o.o.**

Gregoriciceva ulica 27  
4226 Ziri  
Tel.: 00386-59974269  
Fax: 00386-45104051  
[www.mixi-caravaning.si](http://www.mixi-caravaning.si)

## Preisliste mobile Sicherheit

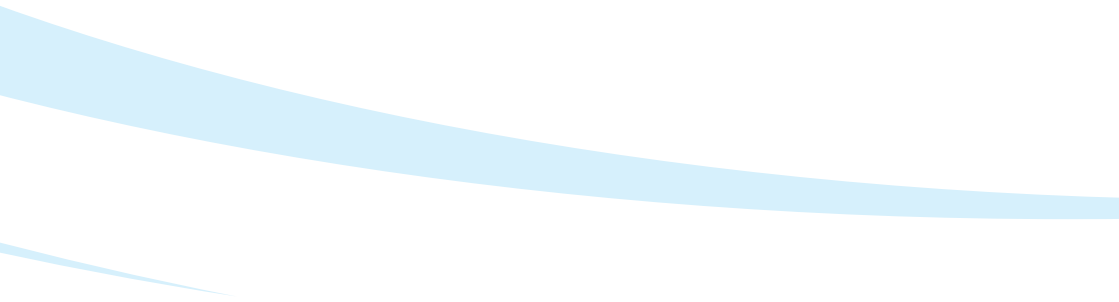
Seite	Artikel	Artikelnummer	Preis (€)	Merken
1-2	<b>WiPro "all in one" 12V</b>	<b>THA-1-00015</b>	<b>269,00</b>	<input type="checkbox"/>
1-2	<b>WiPro "all in one" 24V <i>NEU</i></b>	<b>THA-1-00038</b>	<b>269,00</b>	<input type="checkbox"/>
2	<b>WiPro "all in one" fahrzeugspezifisch</b>	<b>siehe Seite 2</b>	<b>319,00</b>	<input type="checkbox"/>
3	GSM-pro	THA-2-00034	389,00	<input type="checkbox"/>
4	GPS-pro	THA-2-00035	98,95	<input type="checkbox"/>
4	Externe GSM-Antenne	THA-2-00037	49,95	<input type="checkbox"/>
<b>5-6</b>	<b>C.A.S.-Funkalarmsystem</b>	<b>THA-1-00016</b>	<b>329,00</b>	<input type="checkbox"/>
7	GSM-Kombimodul	THA-2-00027	399,00	<input type="checkbox"/>
7	GSM Kombimodul (Mastmontage)	THA-2-00038	399,00	<input type="checkbox"/>
8	Funk-Magnetkontakt schwarz	THA-2-00008	49,95	<input type="checkbox"/>
8	Funk-Magnetkontakt weiss	THA-2-00029	49,95	<input type="checkbox"/>
8	Funk-Handsender	THA-2-00009	59,95	<input type="checkbox"/>
9	Funk-Gaswarner	THA-2-00015	89,95	<input type="checkbox"/>
9	G.A.S.-plug "wireless" <i>NEU</i>	THA-2-00039	89,95	<input type="checkbox"/>
9	Funk-Kabelschleife	THA-2-00012	69,95	<input type="checkbox"/>
10	Back up Sirene	THG-2-00016	28,95	<input type="checkbox"/>
10	Montageadapter (schwarz)	THZ-1-00004	11,95	<input type="checkbox"/>
10	Montageadapter (weiss) <i>NEU</i>	THZ-1-00006	11,95	<input type="checkbox"/>
11	Klebe pads für rauhe Oberflächen (Pack)	THZ-1-00002	9,95	<input type="checkbox"/>
11	Klebe pads für glatte Oberflächen ( Pack)	THZ-1-00003	14,95	<input type="checkbox"/>
11	Status-LED Verlängerung <i>NEU</i>	THZ-1-00010	4,95	<input type="checkbox"/>
11	Masthalter für C.A.S.	THZ-1-00008	49,95	<input type="checkbox"/>
<b>13</b>	<b>G.A.S.-pro</b>	<b>THG-1-00001</b>	<b>119,00</b>	<input type="checkbox"/>
14	Externe Sirene G.A.S.-pro	THG-2-00001	21,95	<input type="checkbox"/>
14	Zusatzsensor G.A.S.-pro	THG-2-00002	49,95	<input type="checkbox"/>
14	CO-Sensor G.A.S.-pro	THG-2-00003	69,95	<input type="checkbox"/>
14	Externe LED G.A.S.-pro	THG-2-00004	8,95	<input type="checkbox"/>
<b>15</b>	<b>G.A.S.-plug "all in one"</b>	<b>THG-1-00005</b>	<b>79,95</b>	<input type="checkbox"/>
<b>16</b>	<b>GBA-I</b>	<b>THG-1-00006</b>	<b>83,00</b>	<input type="checkbox"/>
16	Netzteil GBA-I	THG-2-00015	16,95	<input type="checkbox"/>
16	Anschlußkabel GBA-I	THG-2-00014	14,95	<input type="checkbox"/>
19	<b>Pro-finder</b>	<b>THA-1-00037</b>	<b>379,00</b>	<input type="checkbox"/>
20	GPS-pro	THA-2-00035	98,95	<input type="checkbox"/>
20	Externe GSM-Antenne	THA-2-00037	49,95	<input type="checkbox"/>

## Preisliste Gebäude-Sicherheit - Pro.tect

Seite	Artikel	Artikelnummer	Preis (€)	Merken
22	<b>Pro.tect Kompaktpaket</b>	<b>100660</b>	<b>650,00</b>	<input type="checkbox"/>
22	<b>Pro.tect Standardpaket</b>	<b>100458</b>	<b>895,00</b>	<input type="checkbox"/>
22	<b>Pro.tect Premiumpaket</b>	<b>100661</b>	<b>1125,00</b>	<input type="checkbox"/>
23	Funk-Öffnungsmelder weiss	100481	49,95	<input type="checkbox"/>
23	Funk-Öffnungsmelder schwarz	100478	49,95	<input type="checkbox"/>
23	Funk-Handsender	100600	59,95	<input type="checkbox"/>
24	Funk-Bewegungsmelder	100483	89,95	<input type="checkbox"/>
24	Funk-Inneneinheit	100693	185,00	<input type="checkbox"/>
25	Funk-Gasmelder	100701	98,95	<input type="checkbox"/>
25	Funk-Kabelschleife	100476	69,95	<input type="checkbox"/>
25	GSM-Modul	100494	259,00	<input type="checkbox"/>
21	Basis einzeln ohne Melder	100702	459,00	<input type="checkbox"/>
	Einbauservice	100665	Auf Anfrage	<input type="checkbox"/>

Änderungen und Irrtum vorbehalten. Preislisten Stand 01.01.2012. Preise gültig bis zum Erscheinen einer neuen Preisliste. Alle Preise inkl. 19% MwSt.. Bei allen Preisen handelt es sich um UVP für Deutschland. In anderen Ländern können die Verkaufspreise abweichen.

# Notizen



**Thitronik GmbH**  
Redderkoppel 5  
D 24159 Kiel

Tel.: +49 431 66 66 8-11

Fax: +49 431 66 66 8-27

e-mail: [kontakt@thitronik.de](mailto:kontakt@thitronik.de)

web: [www.thitronik.de](http://www.thitronik.de)

Ihr Fachhändler: